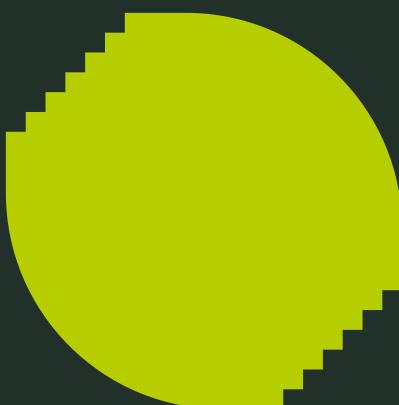


Šķiro atkritumus **PAREIZI**



KĀDUS ATKRITUMU VEIDUS



VAR ŠKIROT?

BEZ MAKSAS



VIEGLO IEPAKOJUMU
(jeb plastmasas,
papīra, metāla iepakojumu)



STIKLA TARU



ELEKTRONIKU



BATERIJAS



TEKSTILIZSTRĀDĀJUMUS



METĀLA UN SKĀRDA
IEPAKOJUMU



KOKA IEPAKOJUMU



DĀRZU UN PARKU
ATKRITUMUS

PAR MAKSU



BIOĻĢISKI NOĀRDĀMOS
ATKRITUMUS



RIEPAS

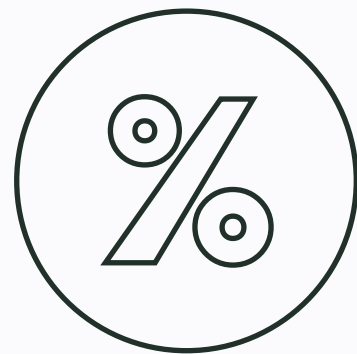


LIELGABARĪTA
ATKRITUMUS

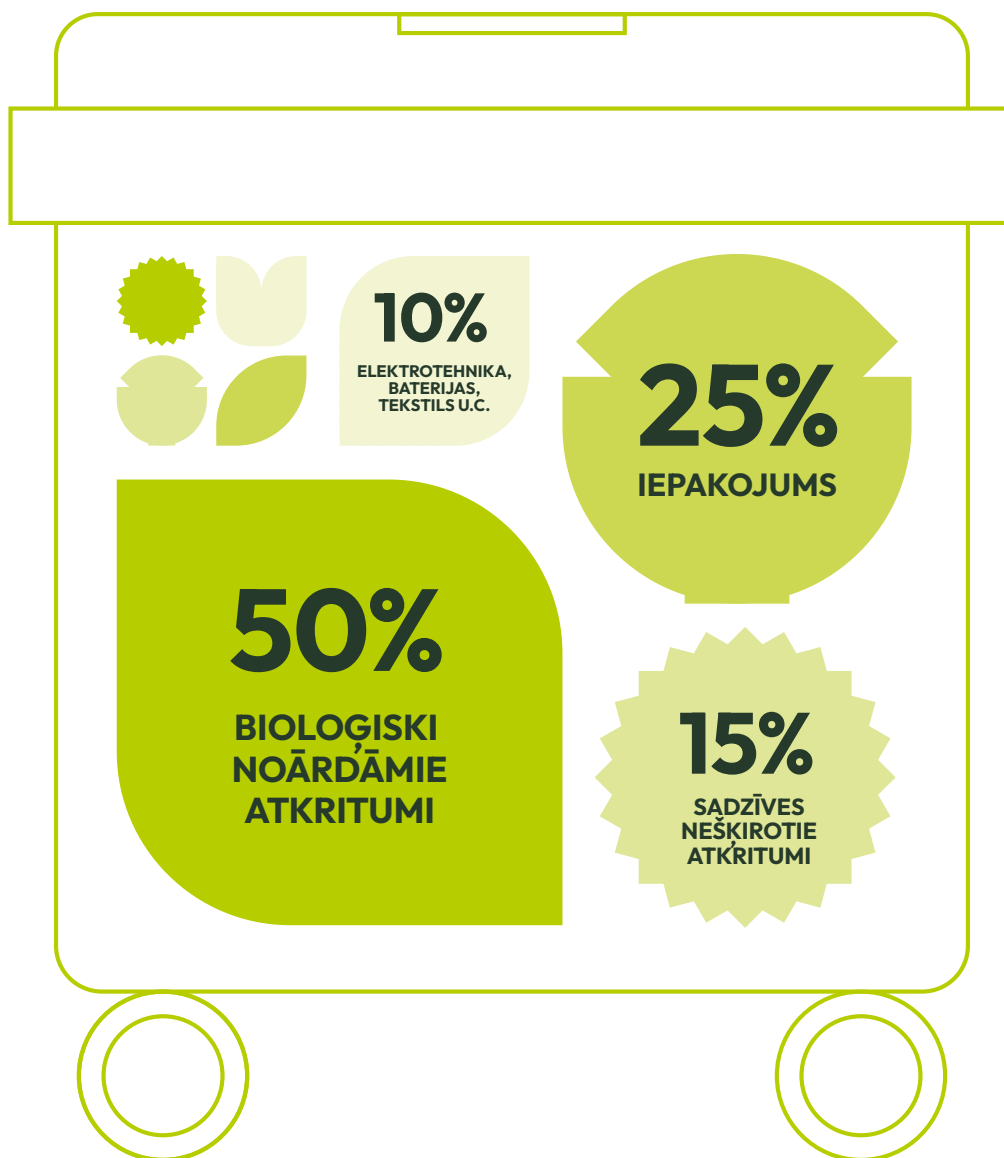


BŪVGRUŽUS

ATKRITUMU KONTEINERA SATURS,



PAREIZI ŠĶIROJOT



Pareizi šķirojot, iespējams samazināt līdz pat 35% no kopējā rēķina par atkritumu apsaimniekošanu!

SADZĪVES ATKRITUMU KONTEINEROS



DRĪKST



VIRTUVES PĀRPALIKUMUS



NETĪRU, TAUKAINU IEPAKOJUMU



SLAPJU, NETĪRU PĀPĪRU UN KARTONU



SADZĪVES METĀLA PRIEKŠMETUS



SAPLĪSUŠU STIKLU UN SPOGUĻUS (nelielā apjomā)



NETĪRUS, SAPLĪSUŠUS TEKSTĪLA IZSTRĀDĀJUMUS, AUDUMUS

NEDRĪKST



ELEKTROIEKĀRTAS, DIENASGAISMAS LAMPĀS UN SPULDZES, BATERIJAS



BĪSTAMOS ATKRITUMUS (riepas, krāsu, laku un šķīdinātāju bundžas, smēreļļas, medikamentus, medicīnas atkritumus, pirotehniku)



BIOĻĪSĪGI NOĀRDĀMOS ATKRITUMUS (kas nav virtuves pārtikas atkritumi)



JĒLU GAĻU (kautķermeņus, eļļas)



BŪVNIECĪBAS ATKRITUMUS (dažādi materiāli pēc ēku vai ceļu nojaukšanas un remontdarbiem)



IELU SASLAUKAS



PELNUS, RAŽOŠANAS ATKRITUMUS

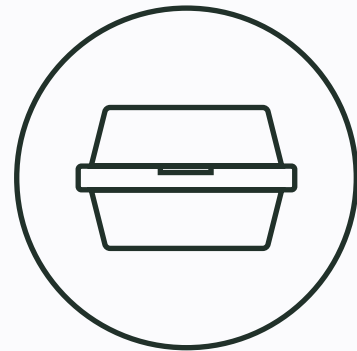


LIELGABARĪTA ATKRITUMUS (dažādas mēbeles, matračus, logu stiklus, paklājus u.c.)

PLASTMASAS, PAPĪRA, METĀLA IEPAKOJUMS



Šķirotos atkritumus neliec maisos
Saplacini iepakojumu
Iepakojumam jābūt bez pārtikas paliekām



DRĪKST



DZĒRIENU
PLASTMASAS
PUDELES



PLASTMASAS
MAISIŅUS UN
IEPAKOJUMUS



KOSMĒTIKAS UN
SADZĪVES ĶĪMIJAS
IEPAKOJUMUS



PAPĪRA MAISIŅUS
UN IEPAKOJUMUS
(f.sk. picu kastes)



DZĒRIENU UN CITU
PRODUKTU PAPĪRA VAI
KARTONA IEPAKOJUMUS



MAKULATŪRU,
GRĀMATAS



DZĒRIENU
SKĀRDENES



VĀKUS UN
KORĶUS



ĒDIENU SKĀRDA
IEPAKOJUMUS UN
KONSERVUS

NEDRĪKST



PUTUPLASTA
IEPAKOJUMUS



MATU KRĀSU UN
CITAS TŪBIŅAS



FOLIJA
MATERIĀLUS



PAPĪRA DVIEĻUS
UN SALVETES



VIENREIZLIETOJAMOS
PLASTMASAS VAI PAPĪRA
TRUKUS UN GALDA
PIEDERUMUS



LAMINĒTU
PAPĪRU, DĀVANU
MAISIŅUS



TAUKAINU,
NETĪRU VAI
SLAPJU PAPĪRU



ROTAĻLIETAS UN
CITAS PLASTMASAS
SADZĪVES PRECES



ATSLĒGAS,
NAŽUS, SKRŪVES
U.C.

STIKLA IEPAKOJUMS



Pirms izmet – viegli izskalo ar ūdeni!

DRĪKST



STIKLA PUDELES



STIKLA BURKAS

NEDRĪKST



SPOGUĻUS



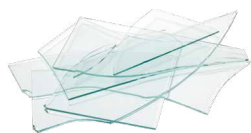
STIKLA UN
PORCELĀNA TRAUKUS



MĀĻA UN KERAMIKAS
PUDELES



NETĪRU STIKLA
IEPAKOJUMU
AR PĀRTIKAS ATLIEKĀM



LOGU UN AUTOMAŠĪNAS
STIKLU



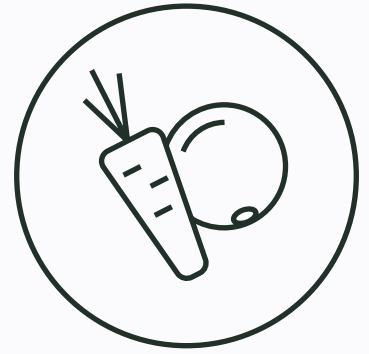
SPULDZES



SMARŽU
FLAKONUS

- **Etīketes uz pudeles drīkst atstāt**, tomēr labāk izvairīties no pudelēm, kuras pilnībā aizlīmētas ar plastikāta etiķeti.
- **Vāciņus vai korķīšus drīkst atstāt uz pudeles vai burkas**, taču vēl labāk – sašķirot tās pie plastmasas/papīra/metāla iepakojuma.
- **Stikla iepakojums var būt saplēsts.**
- **Stikla taru nedrīkst izmest maisiņā**, lūgums maisiņu izmest atsevišķi plastmasas konteinerā.

BIOLOĢISKIE ATKRITUMI



Var izmest papīra vai bioloģiski noārdāmajos maisiņos!

DRĪKST



DĀRZEŅU
UN AUGĻU
ATKRITUMUS



TĒJAS UN
KAFIJAS
BIEZUMUS



RIEKSTU ČAULAS
UN OLU
ČAUMALAS



SIERU UN
BIEZPIENU



GAĻAS, ZIVJU UN
CITUS DZĪVNIĒKU
VALSTS IZCELSMES
PĀRTIKAS PRODUKTUS



NOPLAUTO
ZĀLI



ĒDIENU ATLIEKAS
BEZ IEPAKOJUMA



VECUS AUGUS,
PUĶES



KOKU LAPAS UN
ZARIŅUS LĪDZ
2 CM DIAMETRĀ

NEDRĪKST



TŪJAS, TŪJU
ZARUS UN SKUJAS



ŠKĪDROS ATKRITUMUS -
PIENS, KEFĪRS, EĻĻAS
IEVĀRĪJUMI, JOGŪRTI



PAPĪRU AR DAŽĀDA
VEIDA PĀRKLĀJUMIEM -
LAKU, PLĒVI



ZARUS UN STUMBRUS
DIAMETRĀ LIELĀKUS
PAR 2 CM



JEBKĀDA VEIDA
IEPAKOJUMUS VAI
MAISIŅUS - PLĒVES,
PLASTĀMASAS, STIKLA,
SKĀRDA U.C.



APSTRĀDĀTU KOKSNI -
IMPREGNĒTU, KRĀSOTU,
KOKA MIZU, UTT.



ZEMI, KARSTUS
PELNUŠ, AKMEŅUS,
IZDEDŽUS, SMILTIS,
GRUNTI, KŪDRU, AUGSNI



ASENIZĀCIJAS
ATKRITUMUS



NEŠĶIROTUS
SADŽĪVES
ATKRITUMUS



PAMPERUS, SALVETES,
MITRĀS SALVETES

TEKSTILS



Nodotajam tekstilam ir jābūt
ievietotam stingri aizsietā maisā.



DRĪKST



TĪRU APĢĒRBU



TĪRUS APAVUS



MĀJAS TEKSTILU
(aizkarus, spilvenus, segas,
palagus, galdautus utt.)

NEDRĪKST



NETĪRU, AR SADZĪVES
ĶĪMIJU, MOTOREĻĻĀM
NOTRAIPĪTU TEKSTILU



MITRU, NETĪRU,
PELĒJOŠU TEKSTILU



SAPLĒSTU APĢĒRBU
VAI APĢĒRBA ATGRIEZUMUS

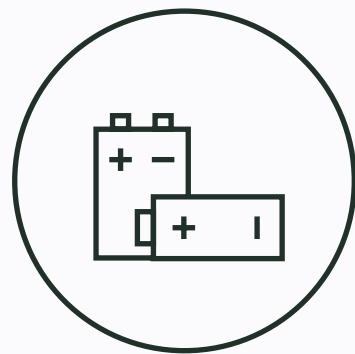


BĒRNU
ROTAĻLIETAS



Nevajadzīgo apģērbu, apavus, saimniecības preces, tekstilizstrādājumus u.c. lietas, kas ir vēl labas kvalitātes, var lietot atkārtoti, tostarp ziedot labdarībai – pensionātiem, sociālās aprūpes centriem un citām labdarības organizācijām. Vecās segas lieti noderēs dzīvnieku patversmēm.

BATERIJAS UN ELEKTRONIKA



Specializētas elektrotehnikas savākšanas konteiners

pie TC "Raibais suns",
Vidzemes šosejā 16,
Siguldā

DRĪKST



BATERIJAS



MAZO
ELEKTRONIKU



ELEKTRONISKĀS
CIGARETES

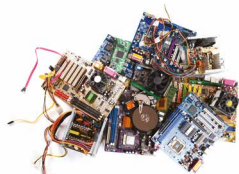


SAULES BATERIJAS,
piemēram, dārza lampas
(Izņemot saules paneļus. Saules paneļus
var nodot vienojoties ar savu atkritumu
apsaimniekotāju)

NEDRĪKST

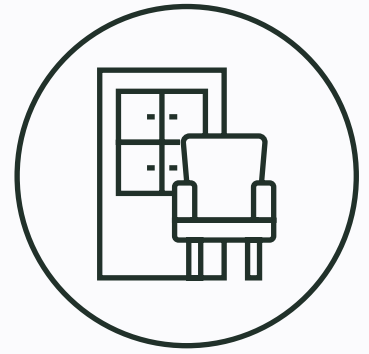


AUTOMAŠĪNU
AKUMULATORUS
(tos jānogādā uz Getliņu ielu 5,
Rumbulā)



IZJUKTU
ELEKTROTEHNIKU

LIELGABARĪTA ATKRITUMI



DRĪKST



MĒBELES

(skapjus, galdus, gultas, krēslus,
datorkrēslus, dīvānus u.c.)



MĀJSAIMNIECĪBAS PRECES

(spoguļus, gludināmos dēļus,
paklājus, žalūzijas, matračus u.c.)



BĒRNU INVENTĀRU

(ratus, autosēdekliņus, šupļus,
rotaļlietas, bērnu vannas, ragavas)



SPORTA INVENTĀRU

(velosipēdus, skūterus, slēpes, nūjas
u.c.)



DZĪVNIĒKU INVENTĀRU

(būrus, transportēšanas kastes u.c.)

NEDRĪKST



ELEKTROPRECES,
BATERIJAS, DATORTEHNIKU,
SADZĪVES TEHNIKU



VANNAS, DUŠAS KABĪNES
UN TUALETES PODUS



AUTO RIEPAS,
AKUMULATORUS U.C.
AUTO DETAĻAS



SADZĪVES ĶĪMIJU

(krāsas, lakas, šķīdinātājus,
dzesēšanas šķīdumus u.c.)



BŪVGRUŽUS

BŪVGRUŽI



DRĪKST



KOKMATERIĀLUS



BETONA, CEMENTA UN
DZELZSBETONA KONSTRUKCIJAS



FLĪZES, KERAMIKAS
UN ĢĪPŠA MATERIĀLUS



ASFALTU, DARVU UN
DARVAS PRODUKTUS -
CIETOS ATKRITUMUS, KAS
RODAS, ATJAUNOJOT
IELU SEGUMU



ĶĪEĢĻUS
UN BRUĢI



LOGU UN DURVJU
RĀMJUS AR UN BEZ STIKLIEM



METĀLU SATUROŠAS
KONSTRUKCIJAS
(dušas, vannas, caurules,
stangas, radiatori u.c.)

NEDRĪKST



AEROSOLUS,
ĶĪMISKAS VIELAS,
KRĀSAS UN TO
IEPAKOJUMUS



EĻĻAS



AKUMULATORUS
UN BATERIJAS



AUTO RIEPAS UN CITAS
AR AUTO UZTURĒŠANU
SAISTĪTAS PRECES
UN MATERIĀLUS



LUMINISCENCES
SPULDZES UN
TERMOMETRUS



PELNUS, OGLES
UN IZDEDŽUS



ŠĪFERI

ATKRITUMU ŠĶIROŠANAS LAUKUMS “ZEMDEGAS”

PIEŅEM BEZ MAKSAS



KARTONA UN PAPIĀRA
IEPAKOJUMUS



PLASTMASAS
IEPAKOJUMUS



PLĒVI UN PLASTMASAS
MAISIŅUS



STIKLA PUDELES
UN BURKAS



METĀLA
IEPAKOJUMU



NOLIETOTĀS
ELEKTROPRECES



NOLIETOTĀS BATERIJAS
UN AKUMULATORUS



METĀLU UN METĀLA
IZSTRĀDĀJUMUS



KOKA
IEPAKOJUMU



ĒĻAS, SMĒREĻAS,
ĒĻAS FILTRUS



LOGU STIKLU



TEKSTILU



PUTUPLASTU

PIEŅEM IEROBEŽOTĀ DAUDZUMĀ

PAR PAPILDUS MAKSU*



SPULDZES*
(0.20 €/gab. ar PVN)



RIEPAS

*Siguldas iedzīvotāji ar Siguldas ID karti vai izziņu par deklarēto dzīvesvietu, bez maksas var nodot 10 spuldzes gada laikā

LAUKUMA DARBA LAIKS

| | |
|--------------|---------------|
| OTRDIENĀS | 12.00 - 17.00 |
| TREŠDIENĀS | 15.00 - 19.00 |
| CETURTDIENĀS | 10.00 - 17.00 |
| SESTDIENĀS | 10.00 - 14.00 |

DĀRZU UN PARKU KOMPOSTĒŠANAS LAUKUMS "KREIĻI"

PIEŅEM



VECUS AUGUS,
PUĶES, NEZĀLES
(GARŪMĀ LĪDZ 50 CM)



NOPLAUTU ZĀLI UN KOKU,
KRŪMU LAPAS BEZ
PLASTMASAS UN
STIKLA PIEJĀUKUMIEM



ZARUS



AUGĻUS UN DĀRŽENUS

*Par citiem dārzu un parku atkritumiem, kas nav iekļauti sarakstā, aicinām iepriekš saskaņot, rakstot uz e-pastu info@jumis.lv.

NEPIEŅEM



JEBKĀDA VEIDA
PAPĪRU, KARTONU



KOKA IEPAKOJUMU



JEBKĀDA VEIDA
CELMUS,
KOKU STUMBRUS



AUGSNI UN VELĒNU,
SMILTĪ, GRUNTI,
AKMEŅUS



LAUKSAIMNIECĪBAS
ATLIKUMUS
(SIENU, SALMUS,
KŪTSMĒSLUS U.C.)



NOTEKŪDEŅU
DŪŅAS

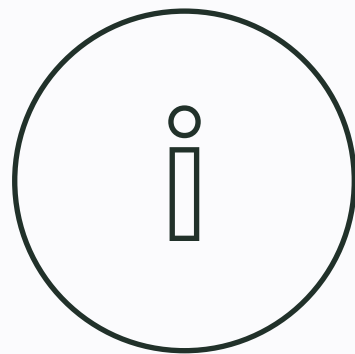
! KATRS SIGULDAS NOVADA IEDZĪVOTĀJS BEZ MAKSAS VAR NODOT LĪDZ 2M³ / DIENĀ.

LAUKUMA DARBA LAIKS

APRĪLIS - OKTOBRIS

| | |
|--------------|---------------|
| OTRDIENĀS | 12.00 - 17.00 |
| TREŠDIENĀS | 15.00 - 19.00 |
| CETURTDIENĀS | 10.00 - 17.00 |
| SESTDIENĀS | 10.00 - 14.00 |

NODERĪGA INFORMĀCIJA



BĪSTAMIE SADZĪVES ATKRITUMI



SADZĪVES ĶĪMIJA, PIEMĒRAM,
MAZGĀŠANAS LĪDZEKĻI, KRĀSU ATLIKUMI,
ŠĶĪDINĀTĀJI, DEZINFEKCIJAS LĪDZEKĻI,
KOSMĒTISKIE LĪDZEKĻI,
MINERĀLMĒSLI, PESTICĪDI U.C.

BĪSTAMO ATKRITUMU BEZMAKSAS NODOŠANAS PUNKTI:

<https://bao.lv/privatpersonam/#punkti>

*Privātpersonas šos atkritumus var nodot bez maksas līdz 10 kg

MEDICĪNAS ATKRITUMI



(MEDIKAMENTI, ŠĻIRCES,
DŽĪVSUDRABU SATUROŠI PRIEKŠMETI,
PIEMĒRAM, TERMOMETRI)

NEDERĪGOS ĀRSTNIECĪBAS LĪDZEKĻUS UN TERMOMETRUS VAR NODOT APTIEKĀS.

5 SOĻI

KĀ SAMAZINĀT IZMAKSAS PAR ATKRITUMU APSAIMNIEKOŠANU



1.

Izvairies no atkritumu radīšanas.

Nepērc to, kas patiesībā nav vajadzīgs, bet iegādāto izmanto pēc iespējas ilgāk.

2.

Lūdz izveidot atbilstošu šķirošanas infrastruktūru.

Uzrunā atbildīgās institūcijas, namu pārvaldnieku vai atkritumu apsaimniekotāju un palīdzi veicināt šķirošanas infrastruktūras pieejamību.

3.

Izmanto specializētos šķirošanas konteinerus.

Iepakojumu, stikla taru, baterijas, tekstilu, BIO un citus atkritumu veidus - tos var šķirot speciālajos konteineros. Tāpat Latvijā pieejami vairāk nekā 70 šķirošanas laukumi.

4.

Uzzini par pareizu atkritumu šķirošanu.

Vaicā savam atkritumu apsaimniekotājam vai namu pārvaldniekam informāciju par pareizu atkritumu šķirošanu.

5.

Atceries par 5P!

Pasaki nē – atsakies no lietām, bez kurām vari iztikt!

Pārskati – izvēlies to, kas videi draudzīgs!

Pielieto vēlreiz – ja vari izmantot atkal, izmanto!

Pārveido – neizmet, bet atrodi citu pielietojumu!

Pārstrādā – šķiro un atbrīvo vidi no atkritumiem!

PADOMI

PAREIZAI ATKRITUMU ŠĶIROŠANAI



ATCERIES!



Neizmet šķirotos atkritumus maisos!

Konteinerā izber atkritumus no plastmasas, papīra vai bio maisiem, lai šķirotu atkritumu sastāvs ir pārskatāms. Tukšos maisus droši met vieglā iepakojuma konteinerā.



Neizmet iepakojumu ar pārtikas paliekām!

Slapjš un netīrs iepakojums var sabojāt visu šķirotu atkritumu saturu, tāpēc pārtikas iepakojumu atbrīvo no ēdienu un dzērienu pārpalikumiem, nepieciešamības gadījumā izskalo. Pretējā gadījumā tie tiks izvesti par maksu kā sadzīves atkritumi.



Saplacini iepakojumu!

Palīdzi taupīt resursus, lai atkritumu apsaimniekotājam nav jāpārvadā tukšs gaiss un konteinerā ir vieta arī citu šķirotāju atkritumiem.



Dodies uz veikalu ar savu maisiņu!

Samazini radīto atkritumu daudzumu.



Ja šaubies par pareizu atkritumu šķirošanu, jautā!



ESI ZINOŠS!

IEGŪSTI VAIRĀK INFORMĀCIJAS PAR ATKRITUMU ŠĶIROŠANU!

www.jumis.lv
Telefona nr.: 26 112 288
E-pasts: info@jumis.lv

Par to, kā šķirot un samazināt atkritumu apjomu, lasi arī:
www.zalais.lv



Seko līdz jaunumiem.
Latvijā pieejami vairāk nekā 70 šķirošanas laukumi:
www.skiroviegli.lv

JUMIS



**LATVIJAS
ZAĻAIS
PŪNKTS**