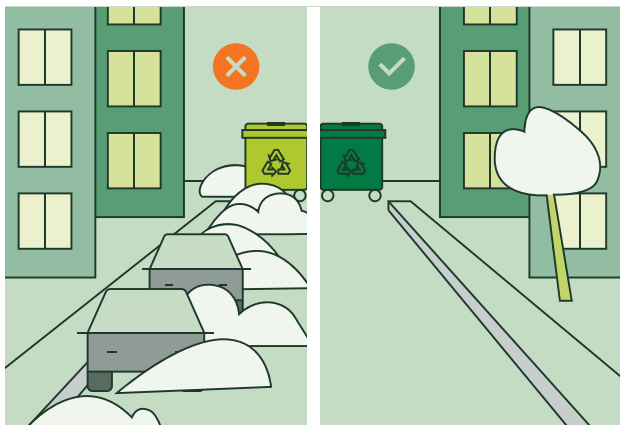
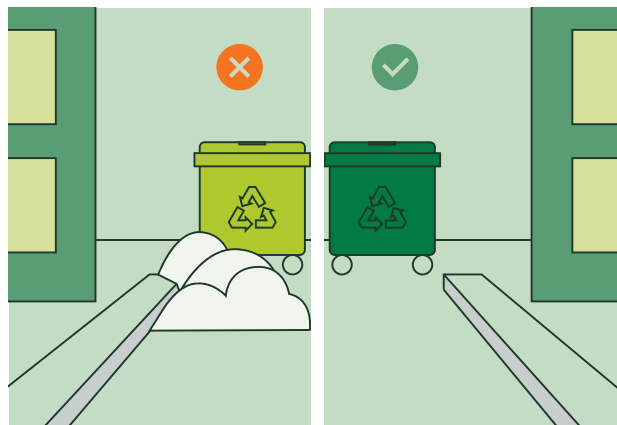


Pareizi attīrīts laukums - laikus iztukšots konteiners!



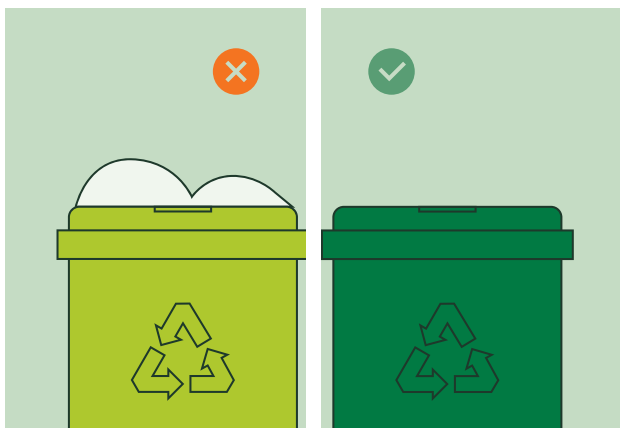
Notīri ceļu līdz konteineram.

Gan sniega kārtā gan uz ceļa novietotie auto bloķē piekļuvi konteineriem, kā arī apledojs un pēc tam apsnidzis ceļš atkritumu vedējam var nebūt pa spēkam.



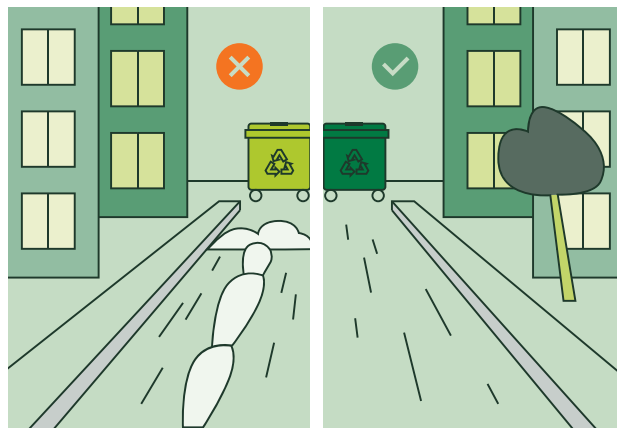
Attīri konteineru laukumu no sniega.

Notīri ne tikai trotuāru, bet arī konteineru laukumu no sniega, jo arī mūsu stiprākie darbinieki nevar pacelt 120 kilogramu un pat smagāku atkritumu konteineru.



Notīri konteineru vāku.

Gan šķirotie atkritumi, gan atkritumu izvedēji būs pateicīgi, ja sniegu notīrīsi arī no paša konteineru. Tā tas būs vieglāks un pasargāsi atkritumus no mitruma!



Pārliecinies, ka sniega vaļņi netraucē.

Bieži tieši sniega vaļņi šķir notīrītu konteineru laukumu no attīrītā ceļa. Tam pāri tikt ar pilnu konteineru nav iespējams.

PALDIES PAR JŪSU DARBU! TAGAD MĒS VARĒSIM PAVEIKT SAVĒJO!



26112288

www.jumis.lv

JUMIS